

### Teilnehmende Künstler\*innen

Helga Albrecht  
Julia Bach  
Gabriela Beutler  
Bettina Bick  
Kathrin Bick-Müller  
Michael Bogumil  
Friederike Bradtmüller  
Vera Rahni Brasch  
Annette Buhmann  
Doris Cordes-Vollert  
Silke Decker  
Susanne Dettmann  
Monika Deutinger  
frauJule  
Regina Geisler  
Jürgen Glaubitz  
Maren Goericke  
Maren Goldenbaum-Henkel  
Nina Groth  
Bernd Harms  
Johanna Heyde  
Heilwig Jacob  
Eva Jaeger-Nilius  
Heidemarie Janssen  
Enke Cäcilie Jansson  
Katharina Joanowitsch  
Thomas Kälberloh  
Ursula Kirchberg  
Hanna Knirsch  
Petra Kost  
Brigitte Kratschmayr  
Beate Kratt  
Hanna Krieg  
Ulla C. Kutter  
Julia Lemke  
Detlef Lemme  
Elke Leuschner  
Udo Lindenberg  
Katja Mackens-Hassler  
Amir Mishli  
Vera Moss  
Nessaña  
Birgit Naß  
Sieglinde Otte-Lett  
Tilman Roller  
Brigitta Schade  
Andreas Schubert  
Oliver Schumacher  
Bettina Schwantner  
Britt Schwarz  
Ika Sperling  
Claudia Spoo  
Annalena Vogler  
Margarete von der Decken  
Elga Voss  
Therese Walther  
Marlis Wengorra  
Inge Weselmann  
Inge Wilhelmi  
Uwe Wodrich  
Anna Würth  
Renate Zühlke



**HAMBURGER  
HOSPIZ** | im Helenenstift  
Altona



S-Bahn: Linien S2, S5  
Haltestelle Holstenstraße  
Bus: Linien 15, 20, 25, 115, 183  
Haltestelle Max-Brauer-Allee Mitte

### Hamburger Hospiz im Helenenstift gGmbH

Leitung: Silke Grau  
Helenenstraße 12, 22765 Hamburg  
info@hamburger-hospiz.de  
www.hamburger-hospiz.de  
Telefon 040/38 90 75-0, Fax 040/38 90 75-133

### Spendenkonto

Hamburger Hospiz im Helenenstift gGmbH  
IBAN: DE 48 4306 0967 1290 3151 00  
GLS-Gemeinschaftsbank, BIC: GENODEM1GLS

# grenzen



# weit

**Ausstellung mit Versteigerung**

6. Oktober – 8. Dezember 2024

Online & im Hamburger Hospiz im Helenenstift

**Lebenswerte Zeiten**

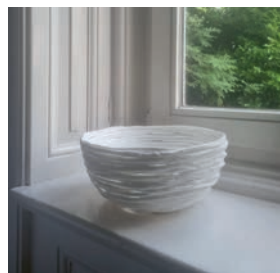


### Hamburger Hospiz – Lebenswerte Zeiten

Im Herzen Altonas, ganz zentral und doch ruhig gelegen, befindet sich das Hamburger Hospiz im Helenenstift. Wir bieten ganzheitliche und konfessionell ungebundene Hospizarbeit an.

Unsere Arbeit, zu der Beratung und Begleitung gehören, ist für Betroffene kostenfrei. Sie richtet sich an Schwersterkrankte, Sterbende, Angehörige und Hinterbliebene.

Ambulant wie stationär lindern wir über eine Zuwendung, die alle Aspekte des Lebens in den Blick nimmt, belastende Lebensumstände und Symptome. Gleichmaßen setzen wir uns mit unserer Bildungs- und Öffentlichkeitsarbeit für einen würdevollen und solidarischen Umgang mit Abschied nehmenden Menschen in unserer Gesellschaft ein.



### Benefizausstellung „grenzen weit“

Wir stellen Werke renommierter Künstler\*innen aus und laden zu einer Versteigerung ein. Der Erlös kommt der Arbeit im Hamburger Hospiz im Helenenstift zugute.

Auftakt ist am 6. Oktober 2024. Ausstellung und Versteigerung laufen bis zum 8. Dezember 2024. In dieser Zeit können Sie die Ausstellung online rund um die Uhr besichtigen und mitbieten: [auktion.hamburger-hospiz.de](http://auktion.hamburger-hospiz.de).

Die Besichtigung vor Ort ist nach Anmeldung möglich unter Telefon 389075-0. Der Eintritt ist kostenfrei.



### Wir laden Sie ein mitzubieten, denn unsere Arbeit ...

- ... steht für Zuwendung und Anteilnahme am Lebensende
- ... ist eine Bekundung von Wertschätzung und Respekt vor dem Leben
- ... setzt in Hamburg ein sichtbares Zeichen für Mitgefühl und Verbundenheit mit Abschied nehmenden Menschen

